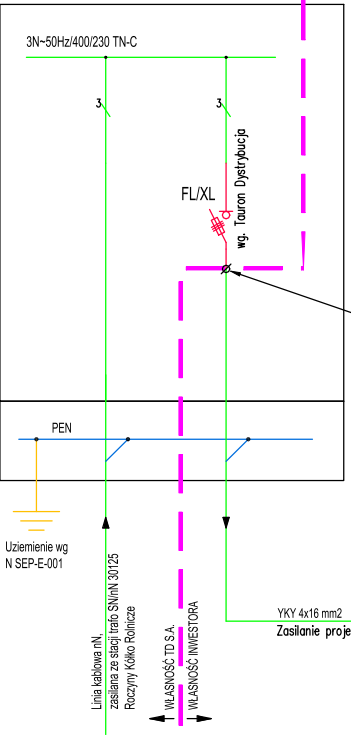
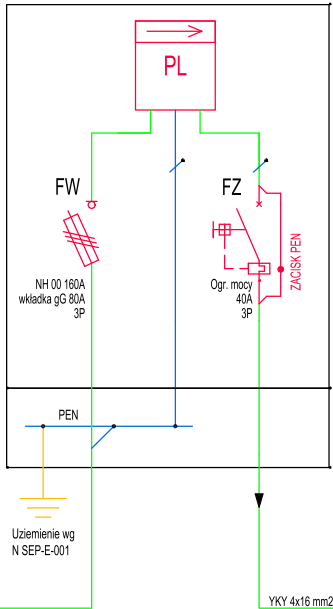


Istniejąca szafka złączowa ZK 2709  
SCHEMAT IDEOWY



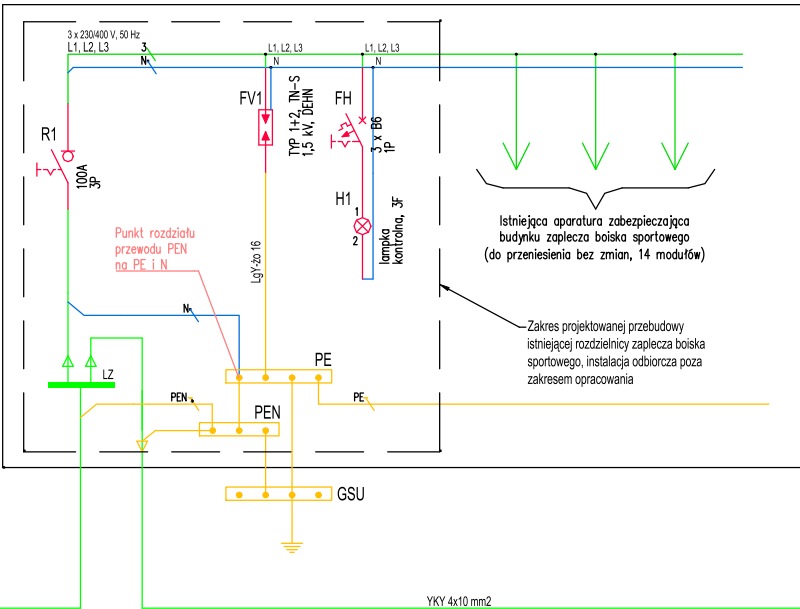
OZNACZENIA:  
PL - licznik energii 3-faz.  
FW - zabezpieczenie WLZ - rozłącznik bezpiecznikowy skrzynkowy wielkości "00" 160A przystosowany do plombowania  
FZ - ogranicznik mocy wyposażony w człon przeciążeniowy, ale bez członu zwarcowego, z funkcją ręcznego rozłączania obwodu + zacisk PEN.  
Vw. aparaty zabudowane w osłonie izolacyjnej przystosowanej do plombowania, z dostępem dla Odbiorcy do wnętrza zabezpieczający.  
PEN - szyna PEN z zaciskami typu V dla przyłączenia kabli magistralnych

Projektowana szafka pomiarowa ZK1e-1P  
Wyniesienie układu pomiarowego  
(dostosowanie istniejącego układu pomiarowego do warunków  
Tauron Dystrybucja S.A.)



Zasilanie istniejącej rozdzielni zaplecza boiska sportowego i szafki sterowania oświetleniem S0B

Istniejąca wnęka rozdzielni głównej zaplecza boiska sportowego  
SCHEMAT IDEOWY



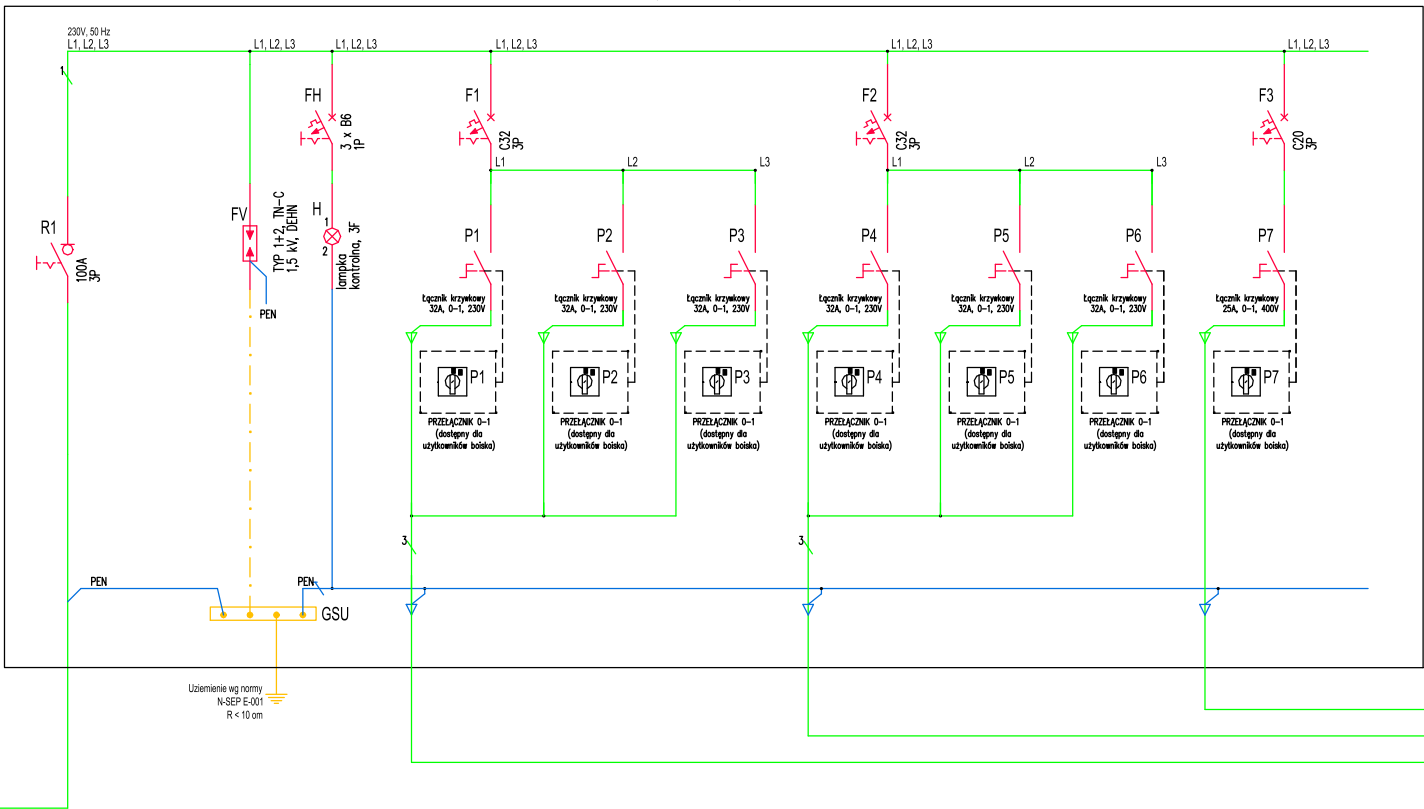
Zasilanie szafki sterowania oświetleniem S0B  
Kabel prowadzony pod strzem, montaż natynkowy w rurce osłonowej

ISTNIEJĄCA SZAFKA ZASILAJĄCA ZAPLECZE BOISKA SPORTOWEGO:

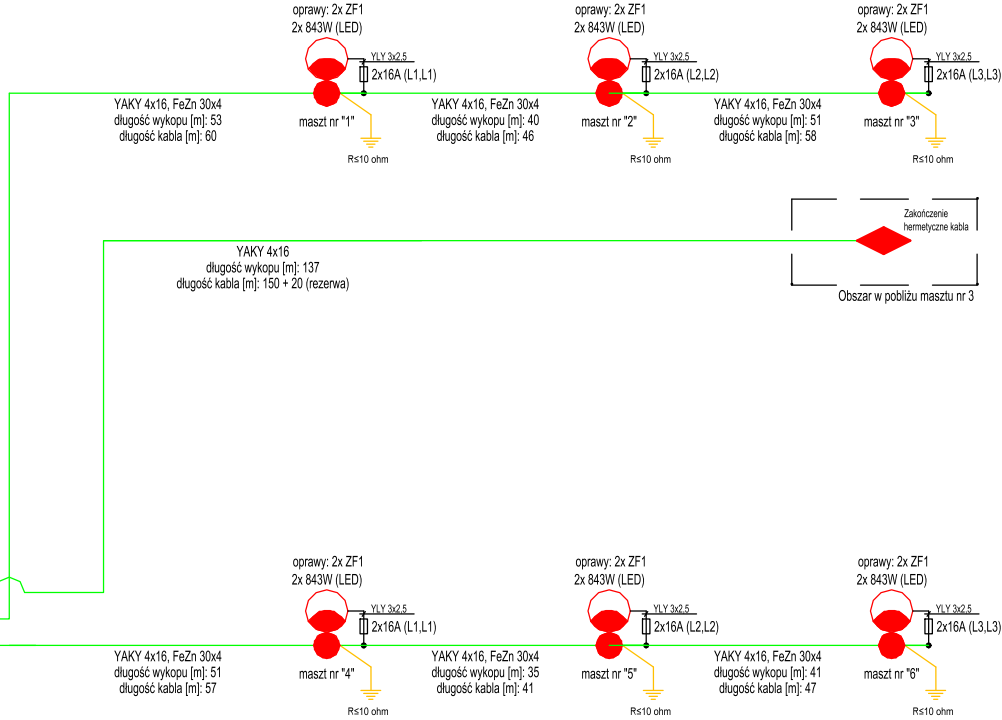
Nr PPE: 590322426300013666  
Moc przył.: 23 kW (wzrost z 10 kW) dla zasilania podstawowego  
Układ pomiarowo-rozliczeniowy: 0,4 kV, bezpośredni  
Zasilanie: z istniejącej stacji transformatorowej SN/nN 30125, Roczyny Kółko Rolnicze  
Lokalizacja: złącze nr 2709 zabudowane na elewacji budynku  
Układ sieci: TN-C

Ilość oprav	Moc oprav [kW]	Współczynnik mocy [-]	Prąd obl. [A]
12	0,843	0,98	14,9

PROJEKTOWANA SZAFKA ZASILAJĄCO-STERUJĄCA OŚWIETLeniem BOISKA SPORTOWEGO [S0B]



Numer obwodu	FV1	H1	O1L1	O1L2	O1L3	O2L1	O2L2	O2L3	O3
Opis	odbiornik przepięciowy	Lampa kontrolna	Obwód oświetleniowy nr 1 Faza - L1, maszt nr 4 oprawy: 2 x ZF1	Obwód oświetleniowy nr 1 Faza - L1, maszt nr 5 oprawy: 2 x ZF1	Obwód oświetleniowy nr 1 Faza - L3, maszt nr 6 oprawy: 2 x ZF1	Obwód oświetleniowy nr 2 Faza - L1, maszt nr 1 oprawy: 2 x ZF1	Obwód oświetleniowy nr 2 Faza - L2, maszt nr 2 oprawy: 2 x ZF1	Obwód oświetleniowy nr 2 Faza - L3, maszt nr 3 oprawy: 2 x ZF1	Obwód oświetleniowy nr 3 Rezerwa (oświetlenie orlika)
Moc P <sub>i</sub> [kW]	-	-	1,7	1,7	1,7	1,7	1,7	1,7	3,0



**Electric - Control**

Electric - Control Piotr Piwoński  
biuro: ul. Korabnicka 1, 32-050 Skawina  
tel. (+48) 12 357 69 58, tel. kom. 694 087 156  
biuro@electric-control.pl, www.electric-control.pl

Investycja	Budowa instalacji oświetlenia boiska sportowego „Burza” Roczyny w miejscowości Roczyny, gm. Andrychów		
Lokalizacja	działka nr 554/1, obręb 0003 Roczyny, jedn. ewidencyjna: 121801_5 Andrychów - obszar wiejski.		
Investor	Gmina Andrychów ul. Rynek 15, 34-120 Andrychów		
Stadium	PROJEKT WYKONAWCZY	Branża	ELEKTRYCZNA
Projektant	mgr inż. Piotr Piwoński	upr. nr MAP/0109/PWOE/04 specjalność instalacyjna w zakresie sieci instalacji i urządzeń elektrycznych i elektroenergetycznych	<i>Pi</i>
Sprawdzający	mgr inż. Artur Goryczko	upr. nr MAP/0277/PBE/21 specjalność instalacyjna w zakresie sieci instalacji i urządzeń elektrycznych i elektroenergetycznych	<i>AG</i>
Tytuł rysunku	Schemat ideowy zasilania		
Data	październik 2024	Skala	-
Nr rysunku	E-02		